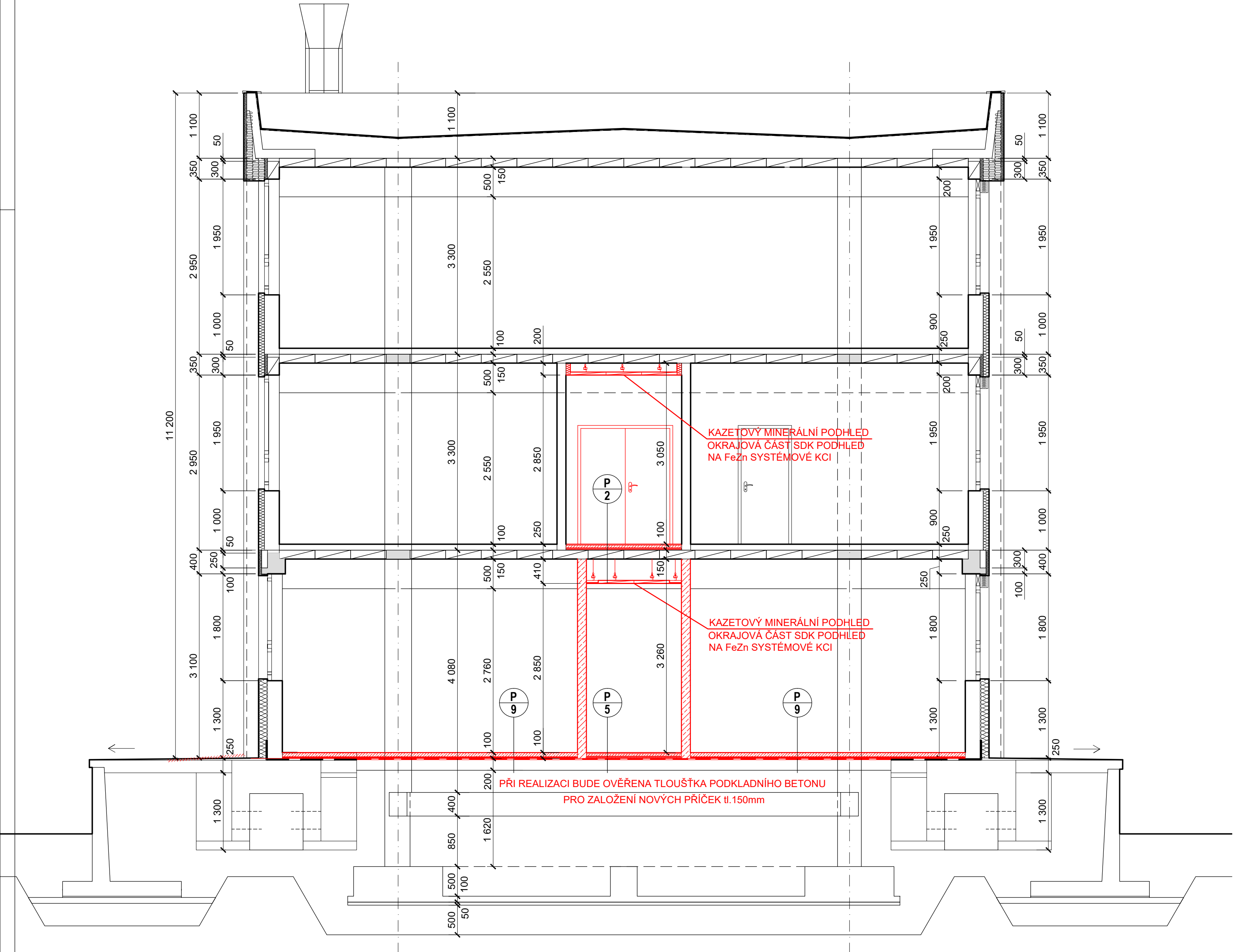


PŘÍČNÝ ŘEZ D - D



LEGENDA MATERIÁLU - NOVÝ STAV

- NOVÉ KONSTRUKCE - OBECNĚ
- NOVÉ PÓROBETONOVÉ DOZDÍVKY A PŘÍZDÍVKY YTONG tl.100mm A 150mm NA SYSTÉMOVOU MALTU
- NOVÉ BETONOVÉ KONSTRUKCE - TŘÍDA BETONU C20/25
- NOVÉ OCELOVÉ KONSTRUKCE

OZNAČENÍ REVIZE	PŘEDMĚT REVIZE	DATUM REVIZE	REVIZI PROVEDL

Souřadný systém : JTSK

Výškový systém : BpV

± 0,000 = 211,09 m.n.m. = podlaha 1.NP

Ing. Pavel Krátký - nositel všech majetkových autorských práv. Obsah tohoto dokumentu, výtvarné a návrhy řešení na něm zobrazené považují jako autorské dílo ochrany dle zákona č. 121/2000 Sb. (autorský zákon). Originál tohoto dokumentu, výtvarné a návrhy řešení na něm zobrazené (dále jen "autorské dílo") jsou majetkem: Ing. Pavel Krátký. Předmětné autorské dílo ani jeho části nesmí být žádným způsobem v rozporu s ustanoveními autorského zákona a bez udělení licence ze strany nositele majetkových autorských práv či v rozporu s podmínkami takové licence užití ani poskytnuto třetí osobě.

ZODPOVĚDNÝ PROJEKTANT	MANAŽER PROJEKTU ING. PAVEL KRÁTKÝ	PROJEKTANT ING. PAVLA TALÁŠKOVÁ
	HLAVNÍ INŽENÝR PROJEKTU ING. PAVEL KRÁTKÝ	VYPRACOVAL ING. PAVLA TALÁŠKOVÁ
	ZODPOVĚDNÝ PROJEKTANT ING. PAVEL KRÁTKÝ	KONTROLOVAL ING. PAVEL KRÁTKÝ

GENERÁLNÍ PROJEKTANT (ZHOTOVITEL)

**PROJEKTSTUDIO®**

Ing. PAVEL KRÁTKÝ  
Opavská 6230/29A, 708 00 Ostrava  
tel./fax: 596 911 126  
e-mail: kratky@projektstudio.cz  
IČ: 47684577

www.PROJEKTSTUDIO.cz

INVESTOR  
Správa železnic, státní organizace, Dílčďdňň 1003/7, Praha - Nově Město, 110 00  
MÍSTO STAVBY  
Ostrava - Přívůz, ul. Skladěštní, parc.č. st. 1532, k.ú. Přívůz 713767

NÁZEV STAVBY ( DÍLO )  
**Ostrava Skladěštní - oprava administrativní budovy**

STAVEBNÍ OBJEKT ( SO )  
**SO 01 - ADMINISTRATIVNÍ BUDOVA**

ČÁST DOKUMENTACE  
**E.2.1 - POZEMNÍ OBJEKTY BUDOV**

DOKUMENT  
**ŘEZ D - D - NOVÝ STAV**

ZPRACOVATEL ČÁSTI PD

Ing. PAVEL KRÁTKÝ  
Opavská 6230/29A  
708 00, Ostrava - Poruba

DATUM 05.-06. 2021

ZAKÁZKA č. PK Z1 03

FORMÁT 8 x A4

STUPEŇ PD **DSP+PDPS**

MĚŘÍTKO **1:50**

ČÍSLO DOKUMENTU **E.2.1-122**